

Latitude 12

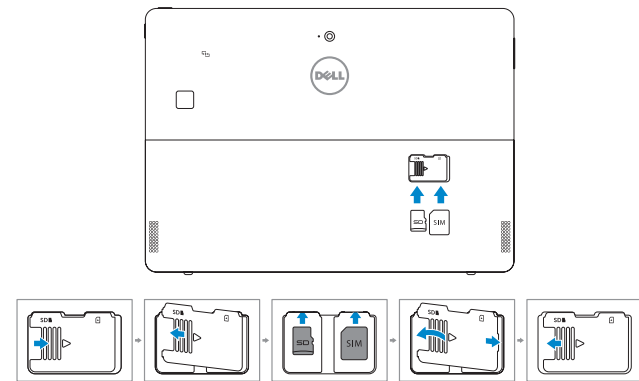
5000 Series 2-in-1

Quick Start Guide

快速入门指南
快速入門指南
クイックスタートガイド
빠른 시작 안내서

1 Insert optional micro-SIM and microSD memory card (sold separately)

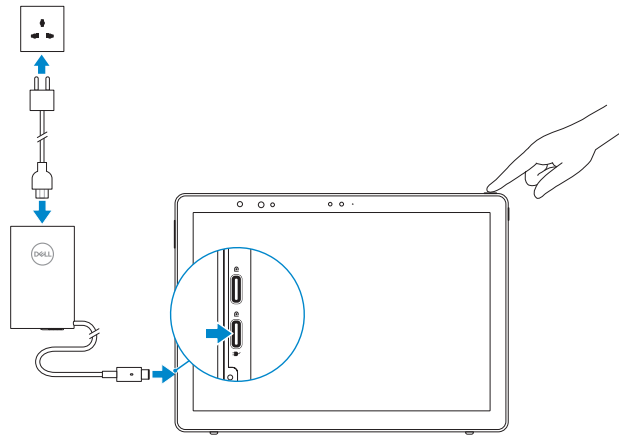
插入可选的 micro-SIM 卡和 SD 存储卡 (另行购买)
插入選用的 micro-SIM 和 microSD 記憶卡 (需另行購買)
オプションの micro-SIM と microSD メモリカードを挿入する (別売)
선택 사항인 micro-SIM 및 microSD 메모리 카드(별도 구매) 삽입



- NOTE:** Make sure the card is correctly aligned and is inserted all the way.
- 注:** 确保卡正确对齐, 并完全插入。
- 註:** 確定卡片已正確對齊並完全插入到底。
- メモ:** カードが正しい位置で最後まで挿入されていることを確認してください。
- 주:** 카드가 올바르게 맞추어져 있고 끝까지 삽입되었는지 확인하십시오.

2 Connect the power adapter and press the power button

连接电源适配器并按下电源按钮
連接電源轉接器然後按下電源按鈕
電源アダプタを接続し、電源ボタンを押す
전원 어댑터를 연결하고 전원 버튼을 누릅니다



3 Finish Windows 10 setup

完成 Windows 10 设置 | 完成 Windows 10 設定
Windows 10 のセットアップを終了する | Windows 10 설치 완료



Connect to your network
连接到网络
連接網路
ネットワークに接続する
네트워크에 연결

- NOTE:** If you are connecting to a secured wireless network, enter the password for the wireless network access when prompted.
- 注:** 如果要连接到加密的无线网络, 请在提示时输入密码以接入无线网络。
- 註:** 如果您要連線至安全的無線網路, 請在提示下輸入存取無線網路的密碼。
- メモ:** セキュアなワイヤレスネットワークに接続している場合は、プロンプトが表示されたらワイヤレスネットワークにアクセスするパスワードを入力します。
- 주:** 보안 무선 네트워크에 연결하는 경우 무선 네트워크 액세스를 묻는 메시지가 표시되면 암호를 입력합니다.
- NOTE:** For mobile broadband connection, you may need to activate your network service before connecting.
- 注:** 对于移动宽带连接, 您可能需要激活网络服务后才能进行连接。
- 註:** 關於行動寬頻連線, 在連線之前, 您可能必須啟動您的網路服務。
- メモ:** モバイルブロードバンド接続の場合、接続する前にネットワークサービスをアクティブにする必要がある場合があります。
- 주:** 연결하기 전에 사용 중인 네트워크 서비스를 활성화해야 할 수 있습니다.



Sign in to your Microsoft account or create a local account
登录您的 Microsoft 帐户或创建本地帐户
登入您的 Microsoft 帳號或建立本地帳號
Microsoft アカウントにサインインする、またはローカルアカウントを作成する
Microsoft 계정으로 로그인 또는 로컬 계정 생성

Locate Dell apps

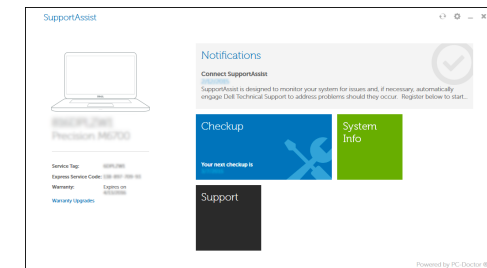
查找 Dell 应用程序 | 找到 Dell 應用程式
Dell 앱을 찾는 | Dell 앱 찾기



SupportAssist

Check and update your computer

检查并更新计算机
檢查和更新您的電腦
컴퓨터를 확인하고 업데이트
컴퓨터 검사 및 업데이트



Product support and manuals

产品支持与手册
產品支援與手冊
製品サポートとマニュアル
제품 지원 및 설명서

[Dell.com/support](https://www.dell.com/support)
[Dell.com/support/manuals](https://www.dell.com/support/manuals)
[Dell.com/support/windows](https://www.dell.com/support/windows)

Contact Dell

与 Dell 联络 | 與 Dell 公司聯絡
デルへのお問い合わせ | Dell사에 문의합니다

[Dell.com/contactdell](https://www.dell.com/contactdell)

Regulatory and safety

管制与安全 | 管制與安全
認可と安全性 | 규정 및 안전

[Dell.com/regulatory_compliance](https://www.dell.com/regulatory_compliance)

Regulatory model

管制型号 | 安規型號
認可モデル | 규정 모델

T17G

Regulatory type

管制类型 | 安規類型
認可タイプ | 규정 유형

T17G001

Computer model

计算机型号 | 電腦型號
컴퓨터 모델

Latitude 5285 2-in-1
Latitude 5285 2-in-1 系列

商品名稱: 筆記型電腦

型號: Latitude 5285 2-in-1 (T17G)

額定電壓: 100 - 240 伏特 (交流電壓)

額定頻率: 50 - 60 赫茲

額定輸入電流: 1.3 安培 / 1.7 安培

製造年份: 參考外箱標示或條碼標籤

製造號碼: 參考條外箱條碼標籤

生產國別: 參考外箱標示

注意事項: 參考使用手冊

產品功能: 參考使用手冊

緊急處理方法: 參考使用手冊

進口商/委製商: 荷蘭商戴爾企業股份有限公司

台灣分公司

進口商/委製商地址: 台北市敦化南路二段 218 號 20 樓

進口商/委製商電話: 00801-861-011



07N9PMA00

© 2017 Dell Inc.

© 2017 Microsoft Corporation.

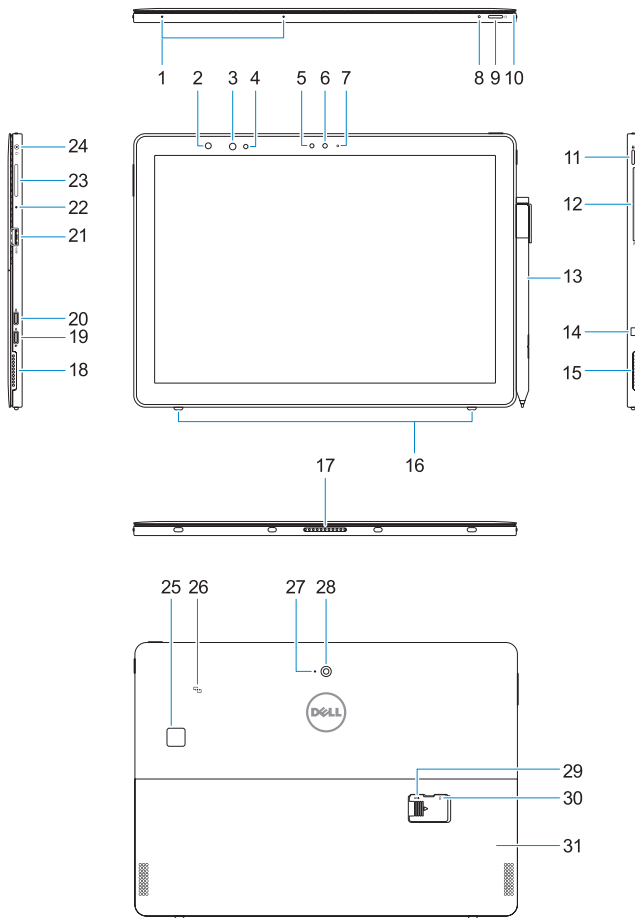
Printed in China.

2017-01



Features

功能 | 功能 | 特徴 | 특징



1. Microphones
2. Infrared (IR) camera status light (optional)
3. IR camera (optional)
4. IR emitter (optional)
5. Ambient light sensor
6. Front camera
7. Front camera status light
8. Battery charge LED
9. Power button
10. Tether pin for stylus lanyard
11. Windows home button
12. Smart card reader (optional)
13. Active Pen (sold separately)
14. Noble Wedge lock slot
15. Speaker
16. Kickstand auto-release pegs

1. 麦克风
2. 红外线 (IR) 摄像头状态指示灯 (可选)
3. IR 摄像头 (可选)
4. IR 发射器 (可选)
5. 环境光传感器
6. 前置相机
7. 正面摄像头状态指示灯
8. 电池充电 LED 指示灯
9. 电源按钮
10. 手写笔腕带的挂绳定位柱
11. Windows 主页按钮
12. 智能卡读取器 (可选)
13. 主动式触控笔 (需单独购买)
14. Noble 楔形锁孔
15. 扬声器
16. 支架开合挂钩

17. Pogo pins
18. Speaker
19. DisplayPort over USB Type-C/ Charging port
20. DisplayPort over USB Type-C
21. USB 3.0 port
22. Microphone
23. Volume up/down button
24. Headset/microphone combo jack
25. Touch fingerprint reader (optional)
26. NFC (optional)
27. Rear microphone
28. Rear camera
29. microSD card slot (under kickstand)
30. optional micro-SIM card slot (under kickstand)
31. Kickstand

17. 彈簧連接器
18. 揚聲器
19. DisplayPort over USB Type-C/充電端口
20. DisplayPort over USB Type-C
21. USB 3.0 端口
22. 麥克風
23. 音量增大/减小按钮
24. 头戴式耳机/麦克风组合插孔
25. 触摸式指纹读取器 (可选)
26. NFC (可选)
27. 后置麦克风
28. 后置摄像头
29. microSD 卡插槽 (支架下方)
30. 可选的 micro-SIM 卡插槽 (支架下方)
31. 支架

1. 麥克風
2. 紅外線 (IR) 攝影機狀態指示燈 (選配)
3. IR 攝影機 (選配)
4. IR 發射器 (選配)
5. 環境光線感應器
6. 正面相機
7. 正面相機狀態指示燈
8. 電池充電 LED
9. 電源按鈕
10. 觸控筆繫繩插銷
11. Windows Home 按鈕
12. 智慧卡讀卡機 (選配)
13. 主動式數位筆 (需另行選購)
14. Noble Wedge 安全鎖孔
15. 喇叭
16. 支架自動釋放柱

1. マイク
2. 赤外線 (IR)カメラステータスライト (オプション)
3. IR カメラ (オプション)
4. IR エミッタ (オプション)
5. 周囲照明センサー
6. 前面カメラ
7. フロントカメラステータスライト
8. バッテリー充電 LED
9. 電源ボタン
10. スタイルストラップのテザーピン
11. Windows Home ボタン
12. スマートカードリーダー (オプション)
13. アクティブピン (別売り)
14. Noble Wedge ロックスロット
15. スピーカー
16. キックスタンド自動解放ペグ
17. ポゴピン

17. 彈簧連接器
18. 喇叭
19. 透過 USB Type-C/充電連接埠的 DisplayPort
20. 透過 USB Type-C 的 DisplayPort
21. USB 3.0 連接埠
22. 麥克風
23. 提高/降低音量按鈕
24. 耳機/麥克風組合插座
25. 觸控式指紋讀取器 (選配)
26. NFC (選配)
27. 背面麥克風
28. 背面相機
29. microSD 卡插槽 (支架下方)
30. 選配 micro-SIM 卡插槽 (支架下方)
31. 支架

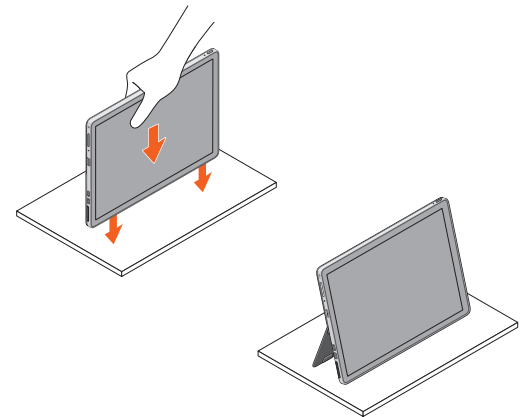
18. スピーカー
19. DisplayPort オーバー USB タイプ C/充電ポート
20. DisplayPort オーバー USB タイプ C
21. USB 3.0 ポート
22. マイク
23. 音量大/小ボタン
24. ヘッドセット/マイクロフォンコンボジャック
25. タッチ式指紋リーダー (オプション)
26. NFC (オプション)
27. 背面マイク
28. 背面カメラ
29. マイクロ SD カードスロット (キックスタンドの下)
30. オプションのマイクロ SIM カードスロット (キックスタンドの下)
31. キックスタンド

1. 마이크로폰
2. 적외선 (IR) 카메라 상태 표시등 (선택사항)
3. IR 카메라(선택사항)
4. IR 송신기(선택사항)
5. 주변 광원 센서
7. 전면 카메라 상태 표시등
8. 배터리 충전 LED
9. 전원 버튼
10. 스타일러스 줄 테더 핀
11. Windows 홈 키
12. 스마트 카드 판독기(선택사항)
13. Active Pen(별도 판매)
14. Noble Wedge 잠금 슬롯
15. 스피커
16. 받침대 자동 해제 핀

17. 포고 핀
18. 스피커
19. USB 유형 C/충전 포트 디스플레이포트
20. USB 유형 C 디스플레이포트
21. USB 3.0 포트
22. 마이크
23. 볼륨 올리기/낮추기 버튼
24. 헤드셋/마이크 콤보 잭
25. 터치 지문 판독기(선택사항)
26. NFC(선택사항)
27. 후면 마이크
28. 후면 카메라
29. microSD 카드 슬롯(받침대 하단)
30. micro-SIM 카드 슬롯 옵션(받침대 하단)
31. 받침대

Deploy kickstand

配置支架 | 展開支架
キックスタンドの配置 | 받침대 배치



Tablet Computer Intended Use Orientation:

The tablet computer screen-side held against the user's body is not a Dell-specified usable orientation of a tablet. Please keep the tablet computer's "screen-side" at 15 mm (0.59 inches) or greater distance from the user's body under all circumstances when the WWAN transmitter is active. The other 5 sides of the product are a Dell specified usable orientation of a tablet and can be used in close contact to the user's body.

タブレットコンピュータの対象とする使用方向:

タブレットコンピュータの「画面側」がユーザーの体に対して固定されている方向はデルが指定した使用に適したタブレットの方向ではありません。WWAN トランスミッタがアクティブになっているときは、どのような場合でも、タブレットコンピュータの「画面側」を、ユーザーの体から 15 mm (0.59 インチ) 以上の距離に保ってください。製品の他の 5 つのサイドは、デル指定の使用に適したタブレットの方向になっていて、ユーザーの体に密接に接触して使用できます。

태블릿 컴퓨터의 본래 방향: 사용자 몸을 향해 고정된 태블릿 컴퓨터 화면 쪽은 Dell에서 지정한 유효 태블릿 방향이 아닙니다. WWAN 송신기가 활성 상태일 때는 어떠한 경우에서도 태블릿 컴퓨터를 사용자의 몸에서 15 mm(0.59인치) 이상인 "6면" 거리를 유지하십시오.



本產品符合臺灣 RoHS 標準 CNS15663

單元	限用物質及其化學符號					
	鉛 (Pb)	汞 (Hg)	鎘 (Cd)	六價鉻 (Cr ^{VI})	多溴聯苯 (PBB)	多溴二苯醚 (PBDE)
機箱/機板	-	0	0	0	0	0
機械部件 (風扇、散熱器等)	-	0	0	0	0	0
電路板組件	-	0	0	0	0	0
電線/連接器	-	0	0	0	0	0
顯示螢幕	-	0	0	0	0	0
電源設備	-	0	0	0	0	0
儲存裝置 (硬碟、光碟機等)	-	0	0	0	0	0
輸入裝置 (鍵盤、滑鼠等)	-	0	0	0	0	0
喇叭/麥克風	-	0	0	0	0	0
配件	-	0	0	0	0	0

備考 1. "0" 係指該項限用物質之百分比含量未超出百分比含量基準值。
備考 2. "-" 係指該項限用物質為排除項目。

MCMC certification mark | MCMC 認證標誌

Windows

In Windows Search, type System. In the search results, click **System** .
在 Windows 搜尋列中輸入「系統」。在搜尋結果中按一下**系統** .

Ubuntu

On the desktop, click  → **About This Computer**.
在筆記型電腦上，按一下  → **關於這台電腦**。